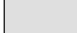




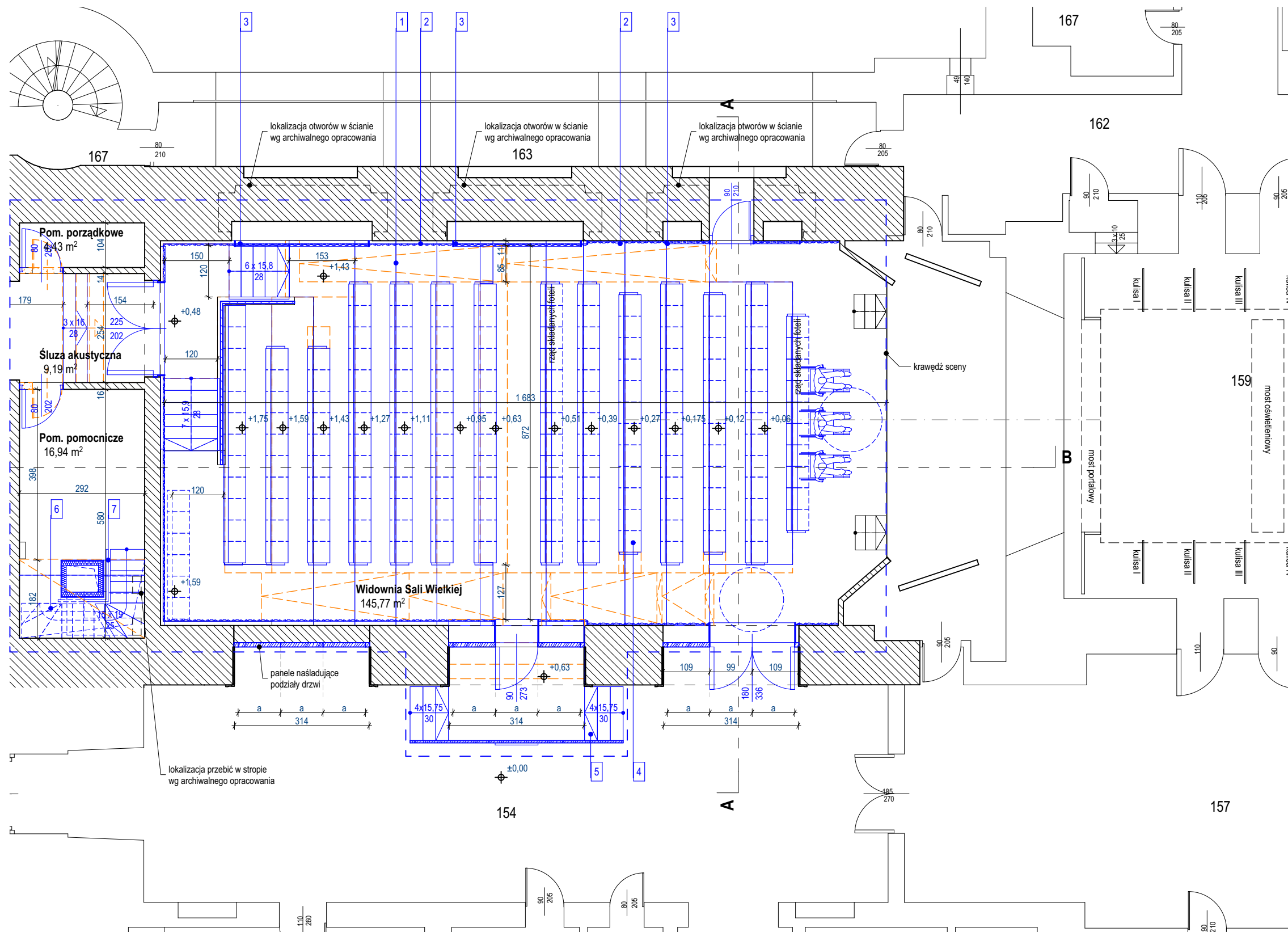


LEGENDA:

-  BUDYNEK CENTRUM KULTURY ZAMEK
-  GRANICA DZIAŁKI NR 3 (ARK. 24, OBR. POZNAŃ)
-  LOKALIZACJA OPRACOWANIA
-  ISTNIEJĄCY WJAZD
-  ISTNIEJĄCE WEJŚCIE



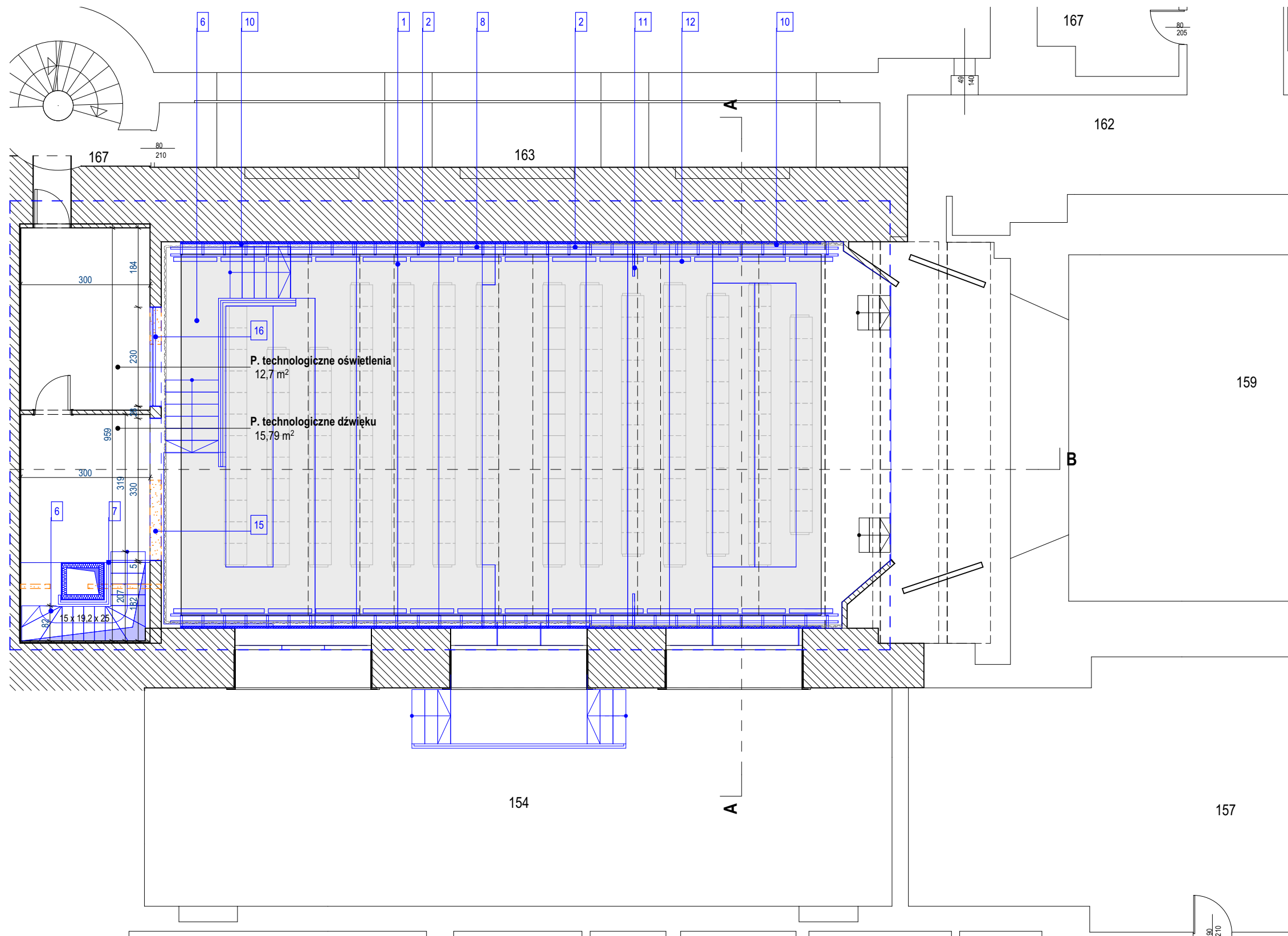


OPISY I SYMBOLE GRAFICZNE

- ściany istniejące
- elementy projektowane
- przebiecia/wyburzenia
- projektowany poziom wykończonej posadzki

ZAKRES PRAC PROJEKTOWYCH

- 1 układ amfiteatralny widowni
- 2 panele akustyczne
- 3 obudowa grzejników
- 4 siedziska teatralne
- 5 schody o konstrukcji samonośnej
- 6 schody do pomieszczeń obsługi technologicznej sceny
- 7 fragment stropu do rozebrania
- 8 pochwyty do zachowania i odrestaurowania
- 9 sufit do zachowania i odrestaurowania
- 10 wentylacja - utrzymanie mikroklimatu wnętrza
- 11 element montażowy oświetlenia scenicznego, dekoracji
- 12 oprawy oświetleniowe podstawowe
- 13 oprawy schodowe
- 14 oprawy oświetleniowe sceniczne

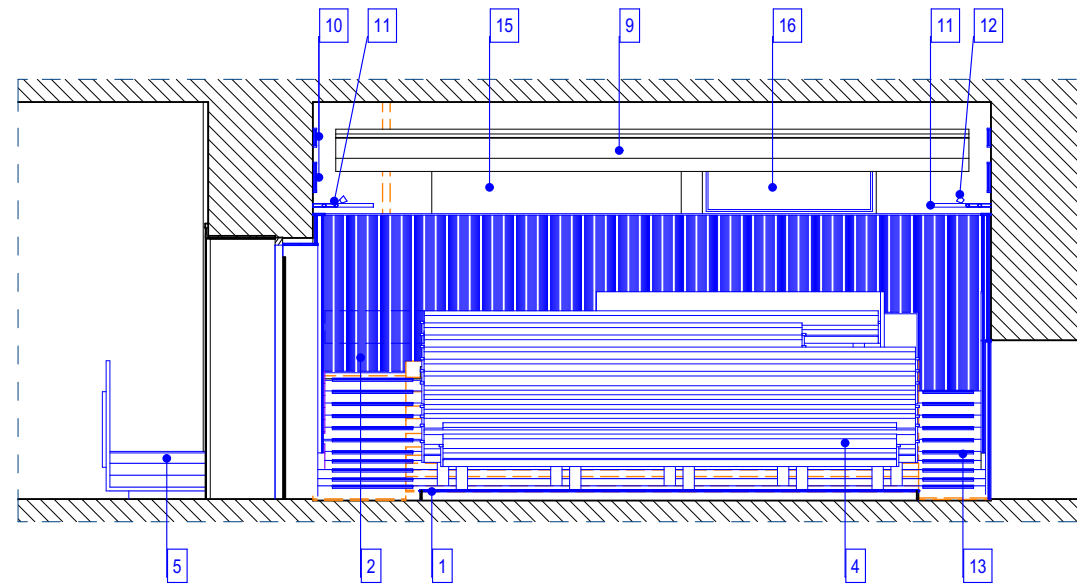


OPISY I SYMBOLE GRAFICZNE

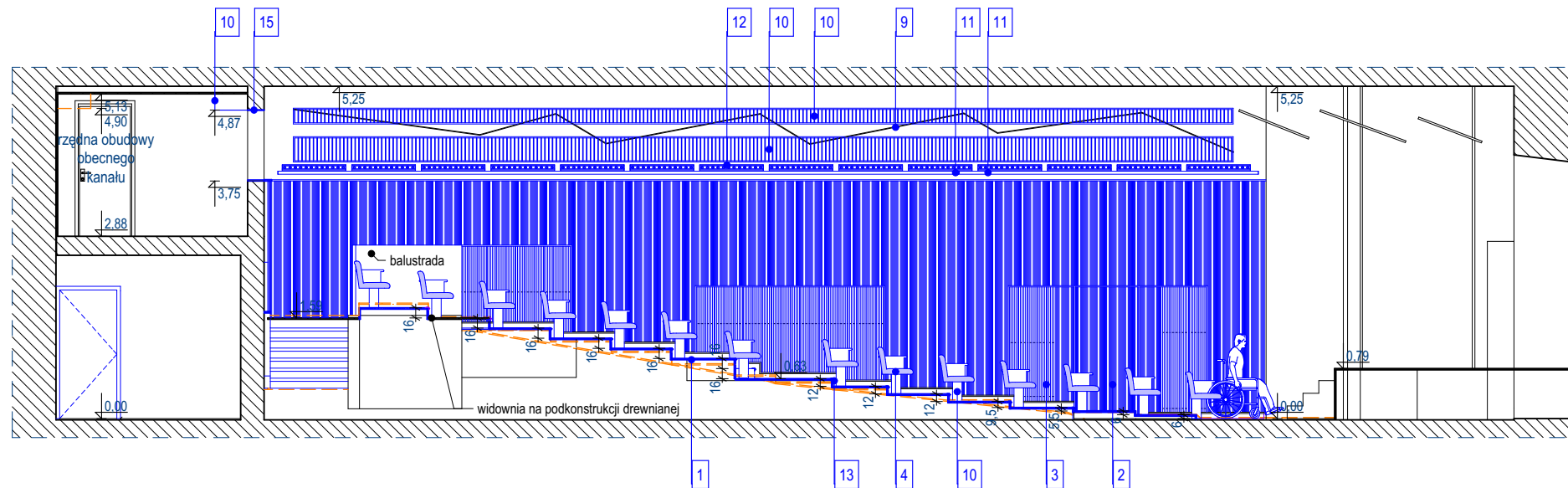
- ściany istniejące
- elementy projektowane
- przebudowa/wyburzenia
- projektowany poziom wykończonej posadzki

ZAKRES PRAC PROJEKTOWYCH

- 1 układ amfiteatralny widowni
- 2 panele akustyczne
- 3 obudowa grzejników
- 4 siedziska teatralne
- 5 schody o konstrukcji samonośnej
- 6 schody do pomieszczeń obsługi technologicznej sceny
- 7 fragment stropu do rozebrania
- 8 pochyty do zachowania i odrestaurowania
- 9 sufit do zachowania i odrestaurowania
- 10 wentylacja - utrzymanie mikroklimatu wnętrza
- 11 element montażowy oświetlenia scenicznego, dekoracji
- 12 oprawy oświetleniowe podstawowe
- 13 oprawy schodowe
- 14 oprawy oświetleniowe sceniczne
- 15 otwarcie pomieszczenia technologii dźwięku na widownię
- 16 powiększenie okna technologii oświetlenia



PRZEKRÓJ A-A



PRZEKRÓJ B-B

OPISY I SYMBOLE GRAFICZNE

- ściany istniejące
- elementy projektowane
- przebicia/wyburzenia
- projektowany poziom wykończonej posadzki

ZAKRES PRAC PROJEKTOWYCH

- układ amfiteatralny widowni
- panele akustyczne
- obudowa grzejników
- siedziska teatralne
- schody o konstrukcji samonośnej
- schody do pomieszczeń obsługi technologicznej sceny
- fragment stropu do rozebrania
- pochwyty do zachowania i odrestaurowania
- sufit do zachowania i odrestaurowania
- wentylacja - utrzymanie mikroklimatu wnętrza
- element montażowy oświetlenia scenicznego, dekoracji
- oprawy oświetleniowe podstawowe
- oprawy schodowe
- oprawy oświetleniowe sceniczne
- otwarcie pomieszczenia technologii dźwięku na widownię
- powiększenie okna technologii oświetlenia



